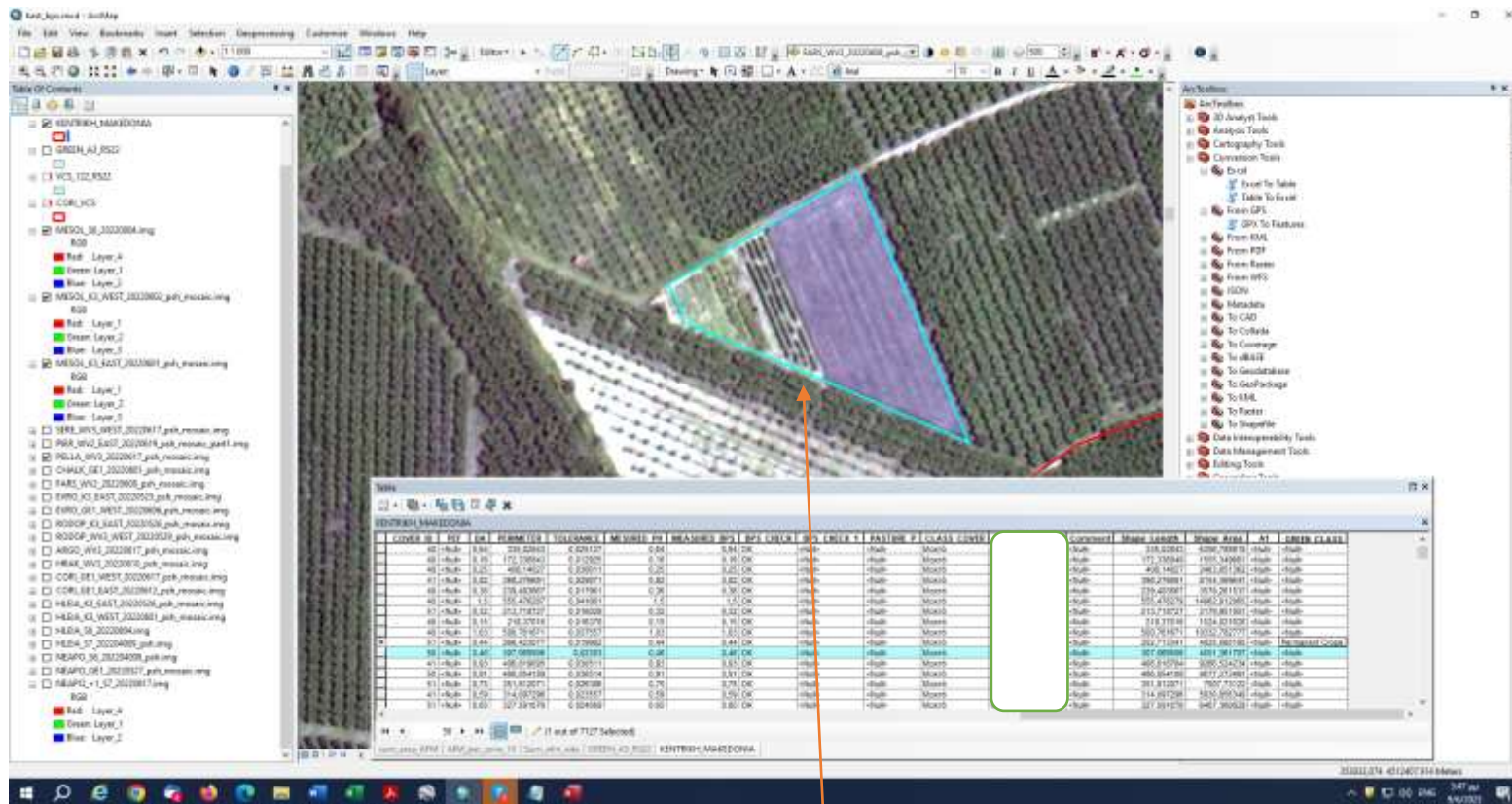




ΑΝΑΛΥΤΙΚΑ ΠΑΡΑΔΕΙΓΜΑΤΑ ΨΗΦΙΟΠΟΙΗΣΗΣ ΑΓΡΟΤΕΜΑΧΙΩΝ .



Πρέπει να γίνει διαχωρισμός του αγροτεμαχίου με βάση τις διακριτές καλλιέργειες.



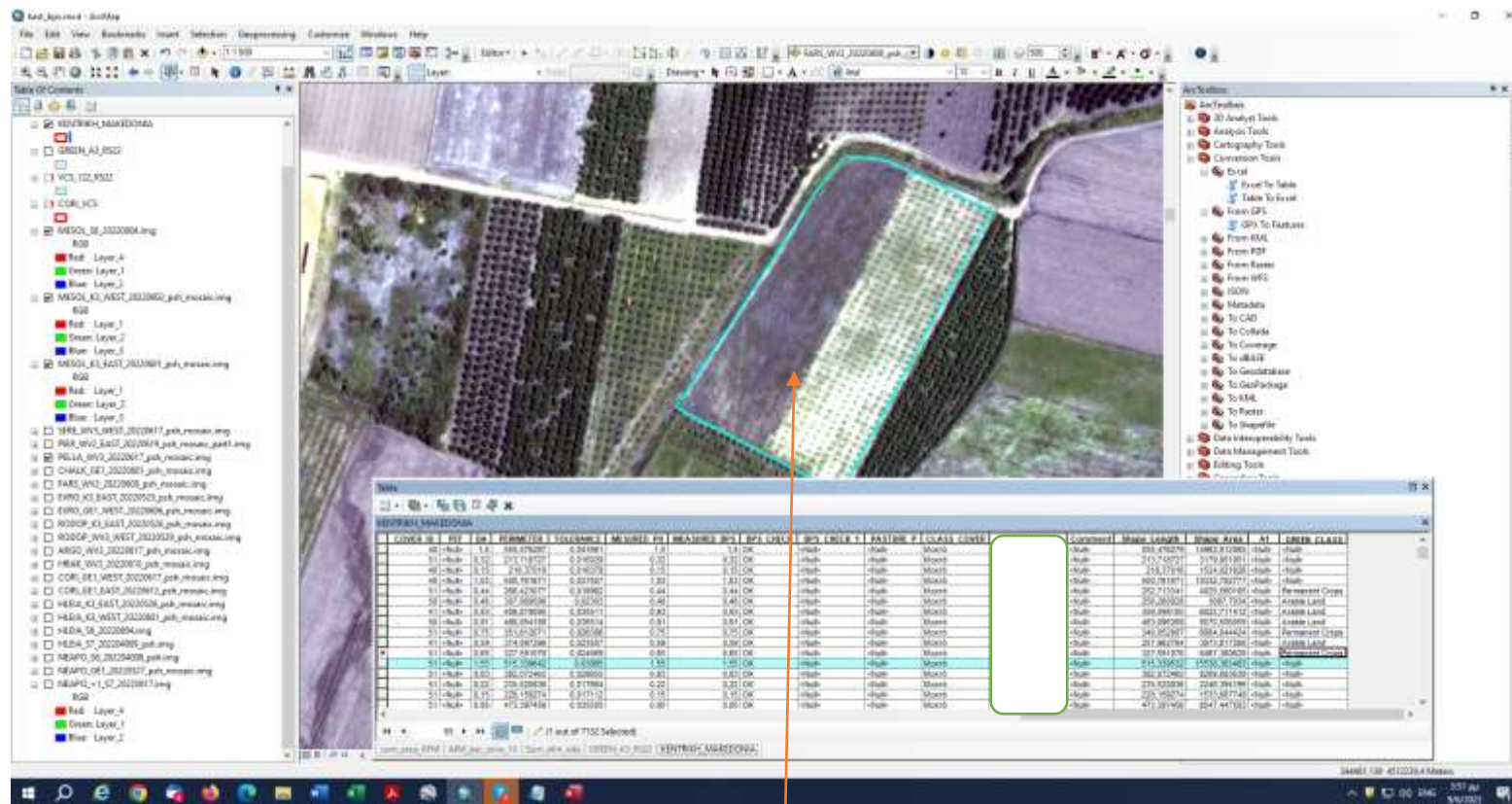
ΟΡΓΑΝΙΣΜΟΣ ΠΛΗΡΩΜΩΝ ΚΑΙ ΕΛΕΓΧΟΥ ΚΟΙΝΟΤΙΚΩΝ ΕΝΙΣΧΥΣΕΩΝ ΠΡΟΣΑΝΑΤΟΛΙΣΜΟΥ ΚΑΙ ΕΓΓΥΗΣΕΩΝ (Ο.Π.Ε.Κ.Ε.Π.Ε.)

LAYER	ID	OR	PERMITS	TOURNAVE	ΜΕΤΡΩΣ ΠΩ	ΜΕΤΡΩΣ ΣΠ	ΒΥΣ. ΠΡ	ΣΠ. ΕΠΙΛ	ΠΑΡΤΩΣ	Π. ΕΠΙΛ. ΣΠ. ΕΠΙΛ.	Π. ΕΠΙΛ. ΣΠ. ΕΠΙΛ.	ΚΩΣΤΟΣ	ΧΑΡΤΟΣ	ΜΕΤΡΩΣ ΣΠ. ΕΠΙΛ.	ΜΕΤΡΩΣ ΣΠ. ΕΠΙΛ.	ΑΤ	ΛΟΓΟΣ ΚΛΑΣΣ
40	1464	0.22	400	14227	0.228871	0.24	0.21	OK	1464	1464	1464	1464	1464	1464	1464	1464	1464
41	1464	0.22	380	17693	0.220711	0.21	0.21	OK	1464	1464	1464	1464	1464	1464	1464	1464	1464
42	1464	0.22	136	42262	0.213861	0.20	0.20	OK	1464	1464	1464	1464	1464	1464	1464	1464	1464
43	1464	0.22	140	41522	0.211881	0.20	0.20	OK	1464	1464	1464	1464	1464	1464	1464	1464	1464
44	1464	0.22	130	41737	0.210709	0.20	0.20	OK	1464	1464	1464	1464	1464	1464	1464	1464	1464
45	1464	0.22	115	41631	0.207579	0.20	0.20	OK	1464	1464	1464	1464	1464	1464	1464	1464	1464
46	1464	0.22	140	41522	0.211881	0.20	0.20	OK	1464	1464	1464	1464	1464	1464	1464	1464	1464
47	1464	0.22	140	41522	0.211881	0.20	0.20	OK	1464	1464	1464	1464	1464	1464	1464	1464	1464
48	1464	0.22	140	41522	0.211881	0.20	0.20	OK	1464	1464	1464	1464	1464	1464	1464	1464	1464
49	1464	0.22	140	41522	0.211881	0.20	0.20	OK	1464	1464	1464	1464	1464	1464	1464	1464	1464
50	1464	0.22	140	41522	0.211881	0.20	0.20	OK	1464	1464	1464	1464	1464	1464	1464	1464	1464
51	1464	0.22	140	41522	0.211881	0.20	0.20	OK	1464	1464	1464	1464	1464	1464	1464	1464	1464
52	1464	0.22	140	41522	0.211881	0.20	0.20	OK	1464	1464	1464	1464	1464	1464	1464	1464	1464
53	1464	0.22	140	41522	0.211881	0.20	0.20	OK	1464	1464	1464	1464	1464	1464	1464	1464	1464
54	1464	0.22	140	41522	0.211881	0.20	0.20	OK	1464	1464	1464	1464	1464	1464	1464	1464	1464
55	1464	0.22	140	41522	0.211881	0.20	0.20	OK	1464	1464	1464	1464	1464	1464	1464	1464	1464
56	1464	0.22	140	41522	0.211881	0.20	0.20	OK	1464	1464	1464	1464	1464	1464	1464	1464	1464
57	1464	0.22	140	41522	0.211881	0.20	0.20	OK	1464	1464	1464	1464	1464	1464	1464	1464	1464
58	1464	0.22	140	41522	0.211881	0.20	0.20	OK	1464	1464	1464	1464	1464	1464	1464	1464	1464
59	1464	0.22	140	41522	0.211881	0.20	0.20	OK	1464	1464	1464	1464	1464	1464	1464	1464	1464
60	1464	0.22	140	41522	0.211881	0.20	0.20	OK	1464	1464	1464	1464	1464	1464	1464	1464	1464
61	1464	0.22	140	41522	0.211881	0.20	0.20	OK	1464	1464	1464	1464	1464	1464	1464	1464	1464
62	1464	0.22	140	41522	0.211881	0.20	0.20	OK	1464	1464	1464	1464	1464	1464	1464	1464	1464
63	1464	0.22	140	41522	0.211881	0.20	0.20	OK	1464	1464	1464	1464	1464	1464	1464	1464	1464

Πρέπει να γίνει διαχωρισμός του αγροτεμαχίου
μόνιμο/αροτραίο



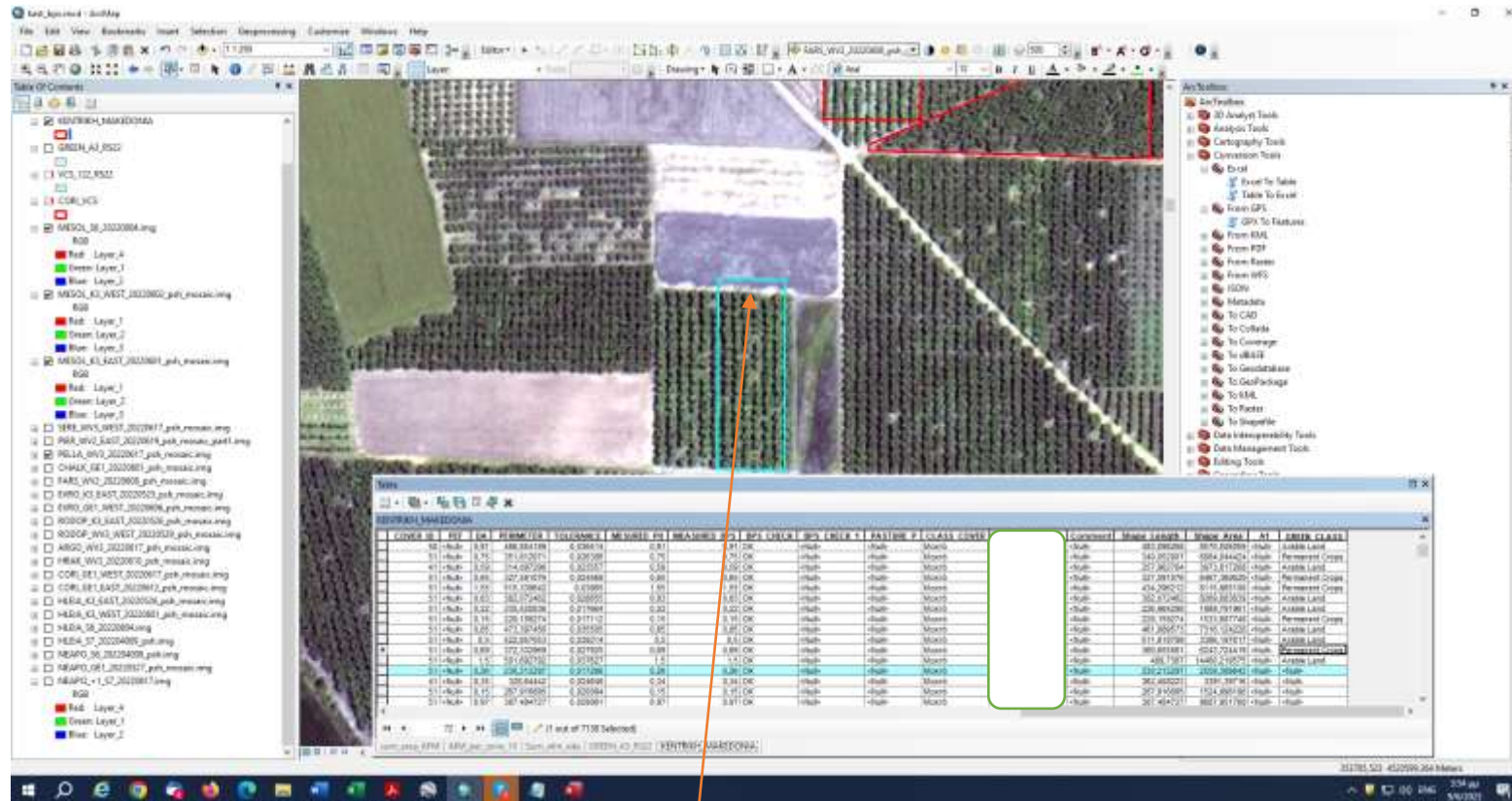
**ΟΡΓΑΝΙΣΜΟΣ ΠΛΗΡΩΜΩΝ ΚΑΙ ΕΛΕΓΧΟΥ
ΚΟΙΝΟΤΙΚΩΝ ΕΝΙΣΧΥΣΕΩΝ ΠΡΟΣΑΝΑΤΟΛΙΣΜΟΥ ΚΑΙ ΕΓΓΥΗΣΕΩΝ
(Ο.Π.Ε.Κ.Ε.Π.Ε.)**



Πρέπει να γίνει διαχωρισμός του αγροτεμαχίου
μόνιμο/αροτραίο



ΟΡΓΑΝΙΣΜΟΣ ΠΛΗΡΩΜΩΝ ΚΑΙ ΕΛΕΓΧΟΥ
ΚΟΙΝΟΤΙΚΩΝ ΕΝΙΣΧΥΣΕΩΝ ΠΡΟΣΑΝΑΤΟΛΙΣΜΟΥ ΚΑΙ ΕΓΓΥΗΣΕΩΝ
(Ο.Π.Ε.Κ.Ε.Π.Ε.)



Ψηφιοποίηση που θα οδηγήσει σε 'κίτρινη' σήμανση, μιας και το αγροτεμάχιο 'πατάει' και σε αροτραία καλλιέργεια.



ΟΡΓΑΝΙΣΜΟΣ ΠΛΗΡΩΜΩΝ ΚΑΙ ΕΛΕΓΧΟΥ
ΚΟΙΝΟΤΙΚΩΝ ΕΝΙΣΧΥΣΕΩΝ ΠΡΟΣΑΝΑΤΟΛΙΣΜΟΥ ΚΑΙ ΕΓΓΥΗΣΕΩΝ
(Ο.Π.Ε.Κ.Ε.Π.Ε.)

ΣΤΙΒΟΣ	ΠΕΡΙΦ	ΕΜΠ	ΠΕΡΙΜΕΤΡΟΣ	ΠΟΛΥΩΝΙΑΚΟΣ	ΜΕΤΡΗΣΗ Π/Κ	ΑΝΑΜΟΡΦΩΣΗ	ΒΕΛΛ	ΒΡΥ	ΟΡΟΣΗ	ΒΡΥ	ΟΡΟΣΗ	1	ΠΑΡΤΙΔΑ	Π	CLASS COVER	Comments	Α1	Σημειω. Length	Σημειω. Area	EMPH CLASS
41	Stavros	5,31	211,50624	Urban	5,31	5,31 OK	Urban	Urban	Urban	Urban	Urban	Urban	Urban	Urban	Urban	Urban	Urban	272,574212	2,984,105841	Urban Land
411	Stavros	2,28	924,08212	Urban	2,28	2,28 OK	Urban	Urban	Urban	Urban	Urban	Urban	Urban	Urban	Urban	Urban	Urban	974,697436	1,9012,479262	Urban Land
411	Stavros	2,21	202,22805	Urban	2,21	2,21 OK	Urban	Urban	Urban	Urban	Urban	Urban	Urban	Urban	Urban	Urban	Urban	202,22805	202,22805	Urban Land
411	Stavros	5,51	378,20272	Urban	5,51	5,51 OK	Urban	Urban	Urban	Urban	Urban	Urban	Urban	Urban	Urban	Urban	Urban	387,245398	3,988,688921	Urban Land
411	Stavros	5,21	282,22722	Urban	5,21	5,21 OK	Urban	Urban	Urban	Urban	Urban	Urban	Urban	Urban	Urban	Urban	Urban	282,22722	2,822,22722	Urban Land
411	Stavros	2,21	278,68878	Urban	2,21	2,21 OK	Urban	Urban	Urban	Urban	Urban	Urban	Urban	Urban	Urban	Urban	Urban	284,477777	3,898,333333	Urban Land
42	Stavros	18,36	314,79788	Urban	18,36	18,36 OK	Urban	Urban	Urban	Urban	Urban	Urban	Urban	Urban	Urban	Urban	Urban	314,79788	3,622,249881	Urban Land
42	Stavros	1,53	148,68222	Urban	1,53	1,53 OK	Urban	Urban	Urban	Urban	Urban	Urban	Urban	Urban	Urban	Urban	Urban	148,68222	1,292,419878	Urban Land
41	Stavros	9,1	484,07282	Urban	9,1	9,1 OK	Urban	Urban	Urban	Urban	Urban	Urban	Urban	Urban	Urban	Urban	Urban	484,07282	5,179,30832	Urban Land
41	Stavros	1,42	382,12452	Urban	1,42	1,42 OK	Urban	Urban	Urban	Urban	Urban	Urban	Urban	Urban	Urban	Urban	Urban	382,12452	1,269,24938	Urban Land
41	Stavros	18,36	283,16282	Urban	18,36	18,36 OK	Urban	Urban	Urban	Urban	Urban	Urban	Urban	Urban	Urban	Urban	Urban	278,48802	2,975,67888	Urban Land

Πρέπει να γίνει διαχωρισμός του αγροτεμαχίου με βάση τις διακριτές καλλιέργειες.



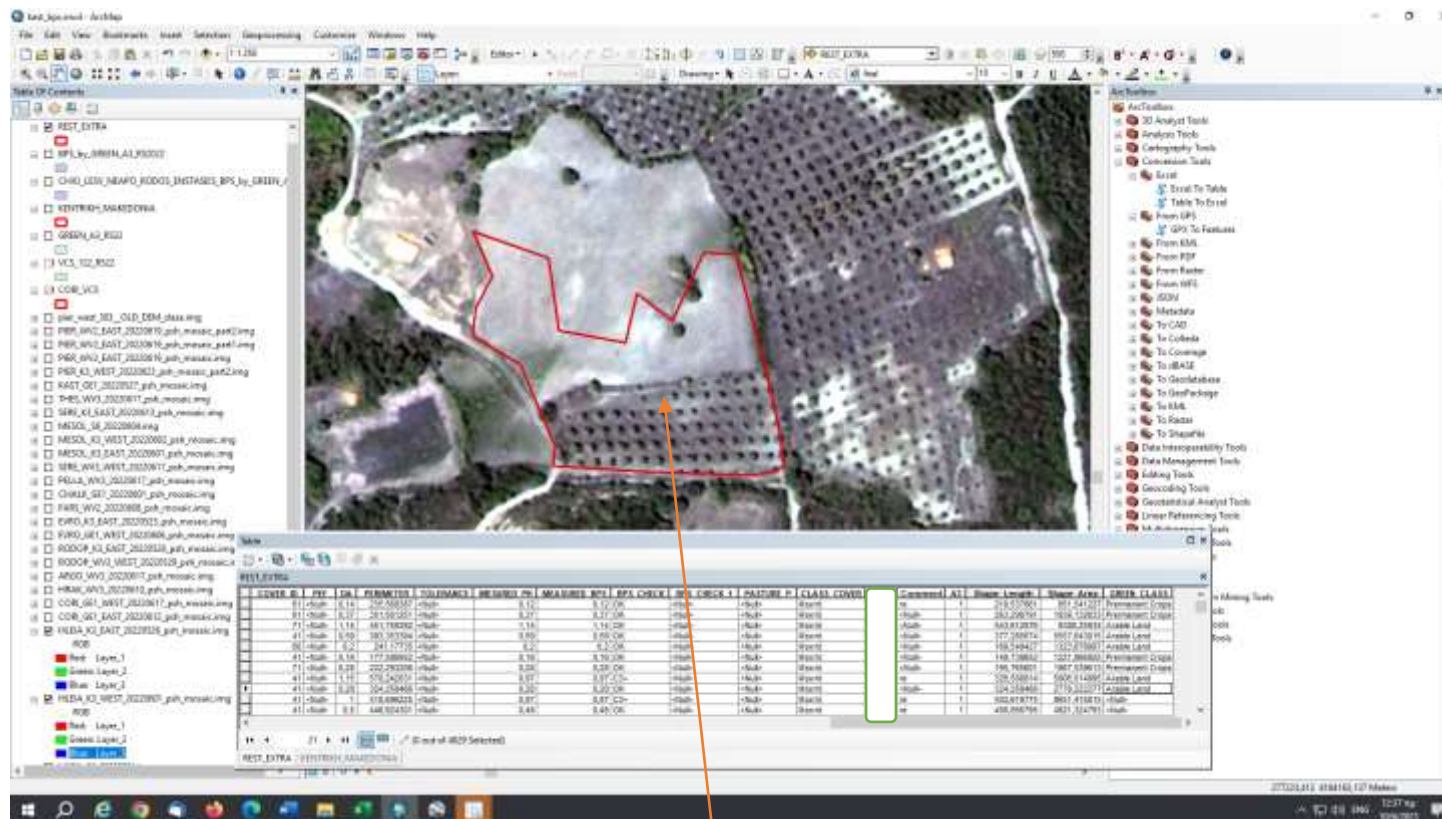
ΟΡΓΑΝΙΣΜΟΣ ΠΛΗΡΩΜΩΝ ΚΑΙ ΕΛΕΓΧΟΥ ΚΟΙΝΟΤΙΚΩΝ ΕΝΙΣΧΥΣΕΩΝ ΠΡΟΣΑΝΑΤΟΛΙΣΜΟΥ ΚΑΙ ΕΓΓΥΗΣΕΩΝ (Ο.Π.Ε.Κ.Ε.Π.Ε.)

ROWID	SHAPE	PERMITS	TOLERANCE	PERMITS ON	AMOUNT	NO.	NO. CHECK	NO. CHECK 1	DATE	P.	CLASS COVER	Comment	KL	Shape Length	Shape Area	CLASS CLASS
65	shape	0.15	104.151668	shape	0.15	0.15	shape	shape	shape	shape	shape	shape	shape	0.15	1124.1121	Permanently Cropland
70	shape	1.59	196.620221	shape	1.59	2.22	shape	shape	shape	shape	shape	shape	shape	1.59	2092.74	Permanently Cropland
81	shape	0.2	186.029803	shape	0.2	1.27	shape	shape	shape	shape	shape	shape	shape	0.2	187.713797	Permanently Cropland
81	shape	1.56	203.12022	shape	0.21	2.12	shape	shape	shape	shape	shape	shape	shape	1.56	202.708142	Permanently Cropland
82	shape	1.16	188.181132	shape	0.81	0.81	shape	shape	shape	shape	shape	shape	shape	1.16	204.02922	Permanently Cropland
81	shape	0.14	208.882207	shape	0.12	0.12	shape	shape	shape	shape	shape	shape	shape	0.14	218.027801	Permanently Cropland
81	shape	0.27	201.091741	shape	0.27	0.27	shape	shape	shape	shape	shape	shape	shape	0.27	243.298791	Permanently Cropland
71	shape	1.14	481.110292	shape	1.14	1.14	shape	shape	shape	shape	shape	shape	shape	1.14	141.112976	Permanently Cropland
81	shape	0.38	180.102288	shape	0.38	0.38	shape	shape	shape	shape	shape	shape	shape	0.38	180.102288	Permanently Cropland
80	shape	0.2	241.177718	shape	0.2	0.2	shape	shape	shape	shape	shape	shape	shape	0.2	241.177718	Permanently Cropland

Ψηφιοποίηση που θα οδηγήσει σε 'κίτρινη' σήμανση, μιας και το αγροτεμάχιο 'πατάει' και σε μόνιμη καλλιέργεια.



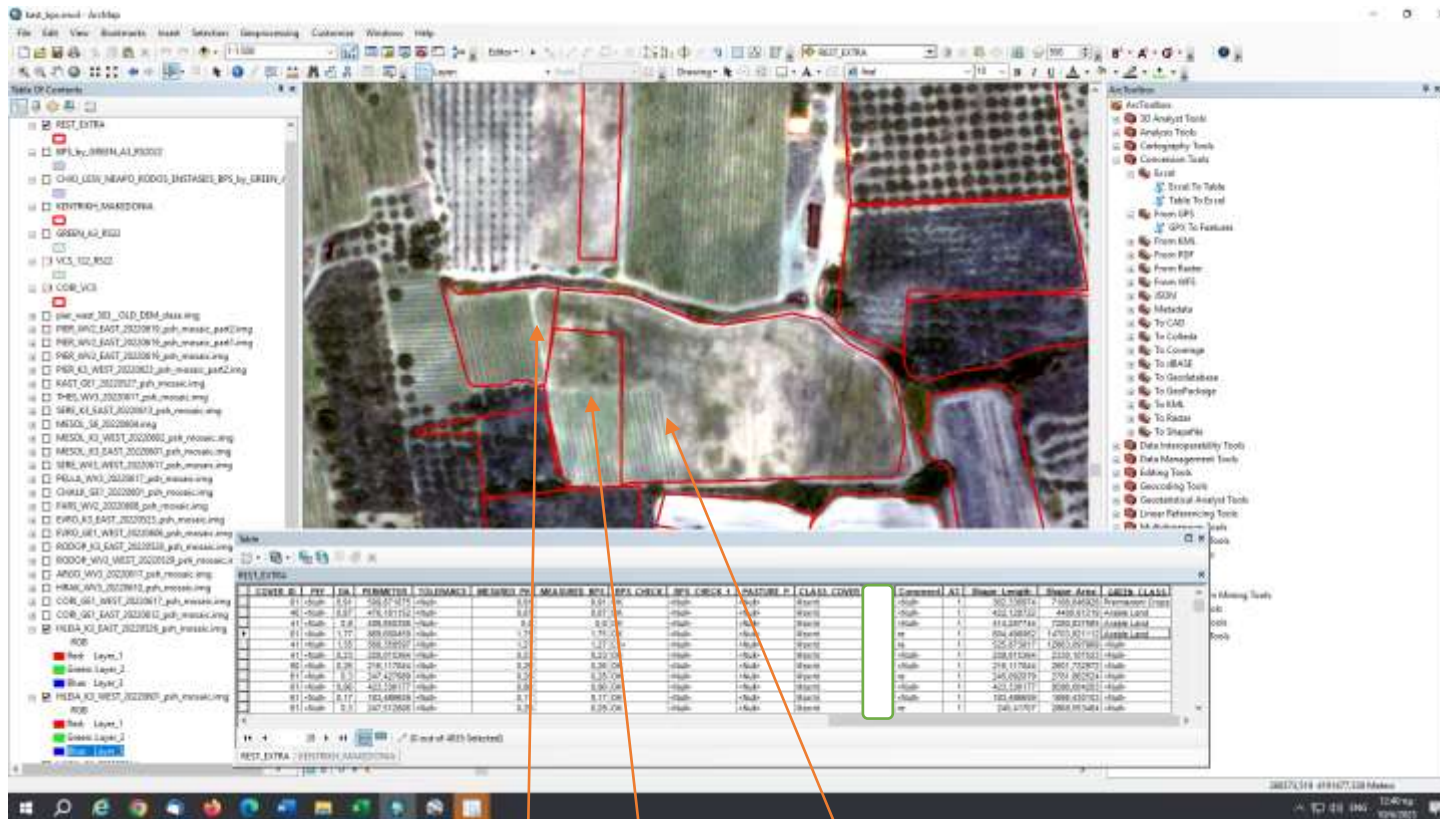
ΟΡΓΑΝΙΣΜΟΣ ΠΛΗΡΩΜΩΝ ΚΑΙ ΕΛΕΓΧΟΥ
ΚΟΙΝΟΤΙΚΩΝ ΕΝΙΣΧΥΣΕΩΝ ΠΡΟΣΑΝΑΤΟΛΙΣΜΟΥ ΚΑΙ ΕΓΓΥΗΣΕΩΝ
(Ο.Π.Ε.Κ.Ε.Π.Ε.)



Ψηφιοποίηση που θα οδηγήσει σε 'κίτρινη' σήμανση, μιας και το αγροτεμάχιο 'πατάει' και σε αροτραία και σε μόνιμη καλλιέργεια.



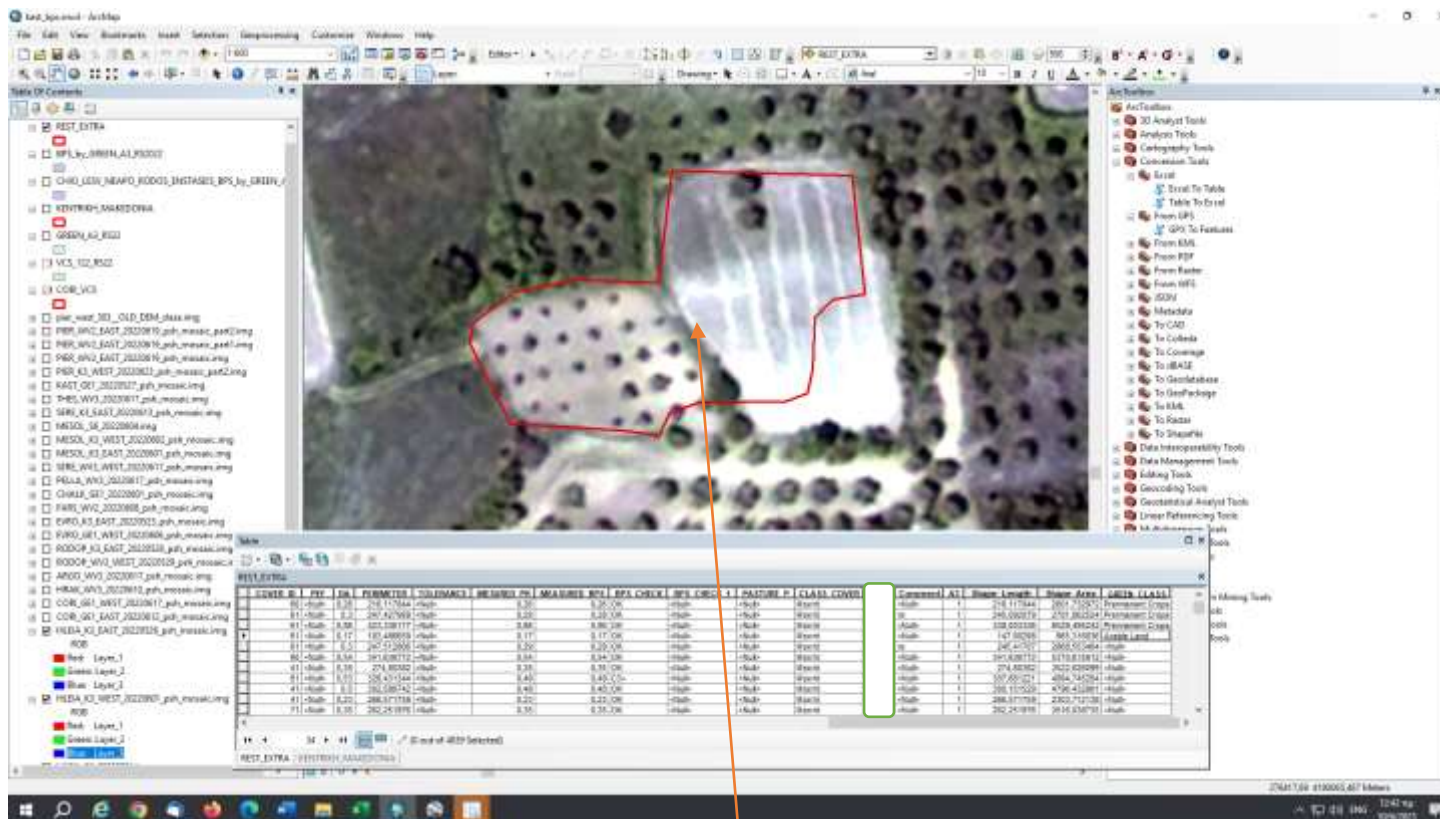
ΟΡΓΑΝΙΣΜΟΣ ΠΛΗΡΩΜΩΝ ΚΑΙ ΕΛΕΓΧΟΥ
ΚΟΙΝΟΤΙΚΩΝ ΕΝΙΣΧΥΣΕΩΝ ΠΡΟΣΑΝΑΤΟΛΙΣΜΟΥ ΚΑΙ ΕΓΓΥΗΣΕΩΝ
(Ο.Π.Ε.Κ.Ε.Π.Ε.)



Ψηφιοποίηση αγροτεμαχίων που θα οδηγήσει σε 'κίτρινη' σήμανση, μιας και το αγροτεμάχιο 'πατάει' και σε αρροτραία και σε μόνιμη



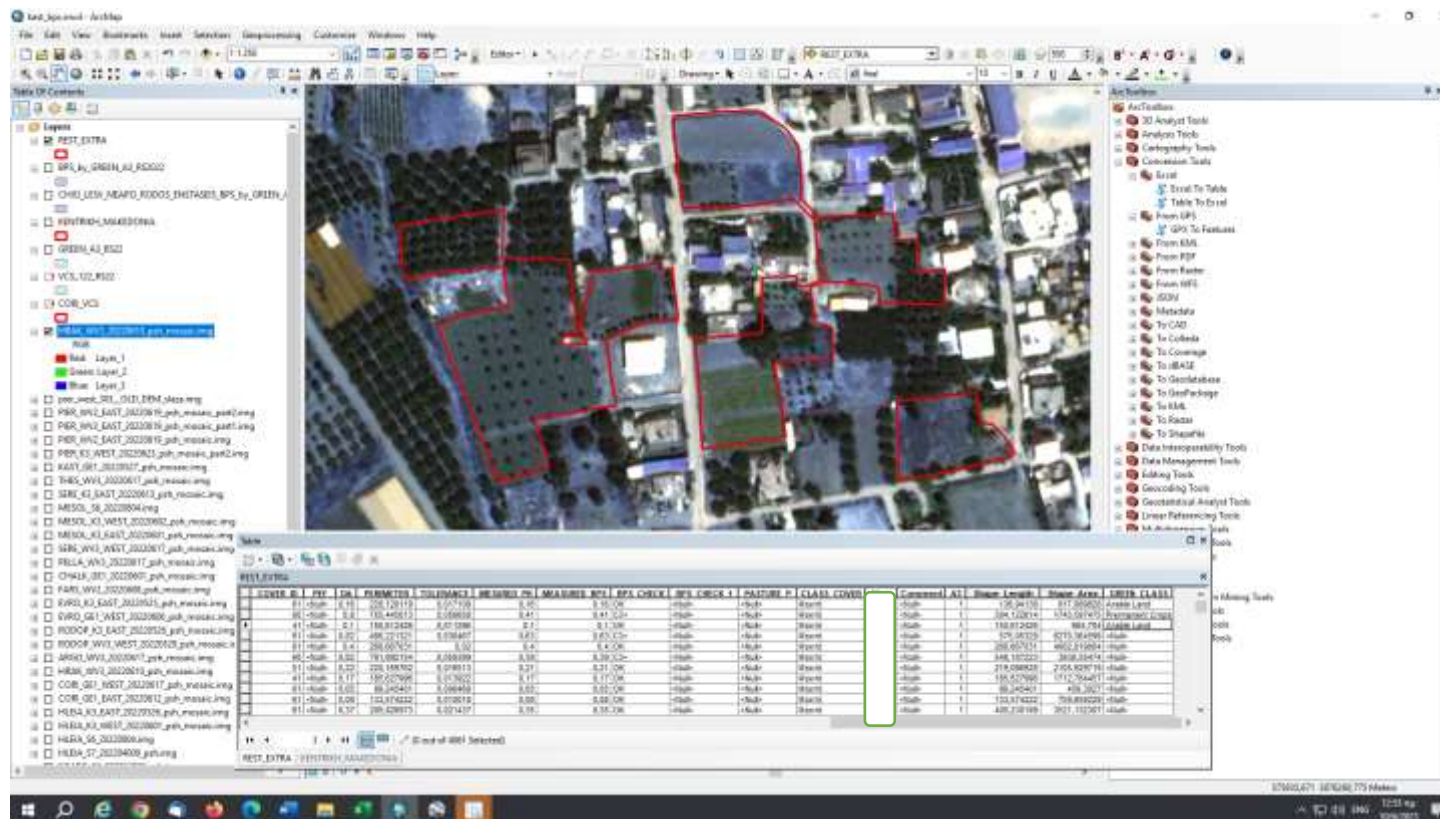
ΟΡΓΑΝΙΣΜΟΣ ΠΛΗΡΩΜΩΝ ΚΑΙ ΕΛΕΓΧΟΥ ΚΟΙΝΟΤΙΚΩΝ ΕΝΙΣΧΥΣΕΩΝ ΠΡΟΣΑΝΑΤΟΛΙΣΜΟΥ ΚΑΙ ΕΓΓΥΗΣΕΩΝ (Ο.Π.Ε.Κ.Ε.Π.Ε.)



Ψηφιοποίηση που θα οδηγήσει σε 'κίτρινη' σήμανση, μιας και το αγροτεμάχιο 'πατάει' και σε μόνιμη καλλιέργεια.



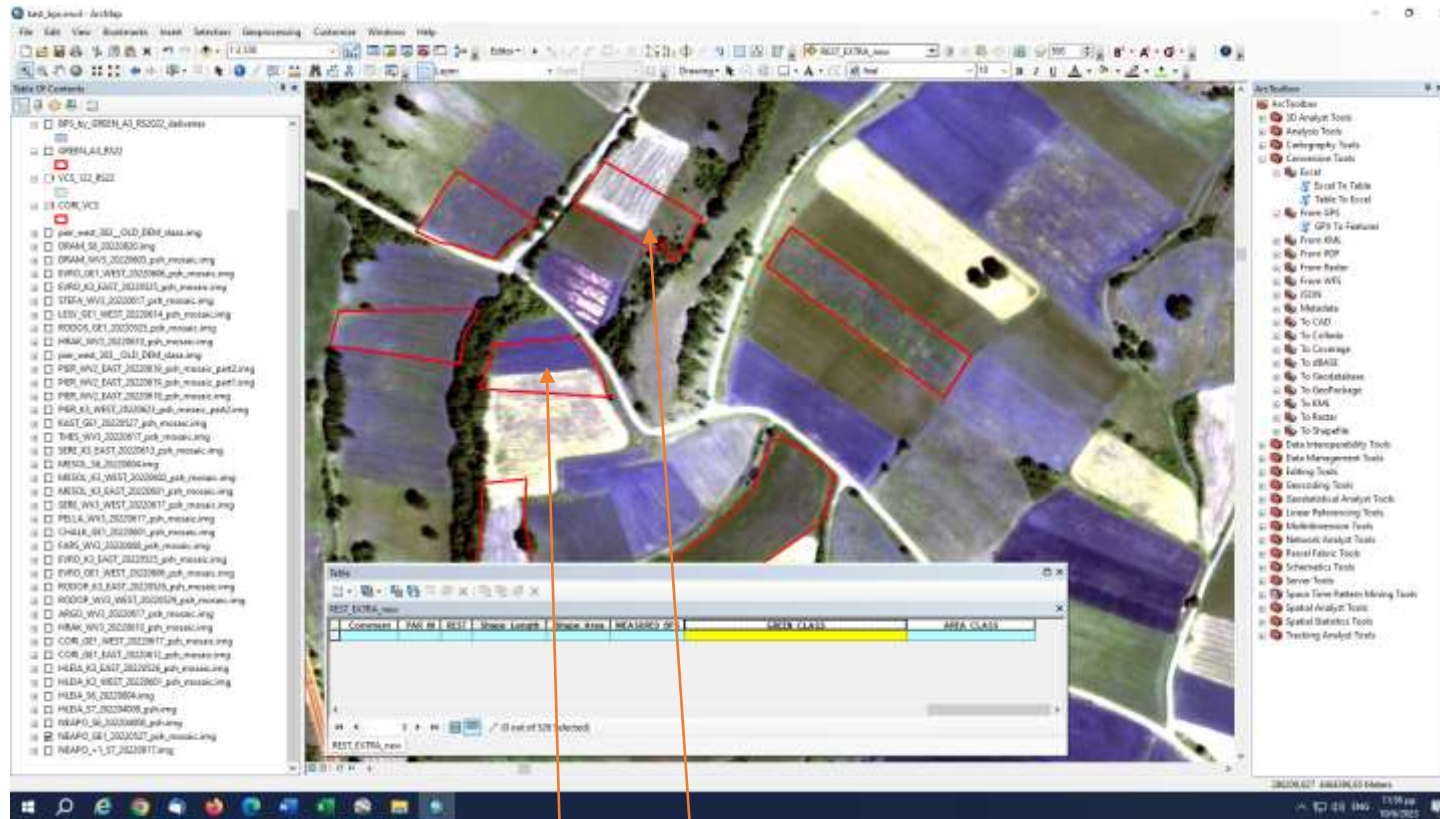
ΟΡΓΑΝΙΣΜΟΣ ΠΛΗΡΩΜΩΝ ΚΑΙ ΕΛΕΓΧΟΥ
ΚΟΙΝΟΤΙΚΩΝ ΕΝΙΣΧΥΣΕΩΝ ΠΡΟΣΑΝΑΤΟΛΙΣΜΟΥ ΚΑΙ ΕΓΓΥΗΣΕΩΝ
(Ο.Π.Ε.Κ.Ε.Π.Ε.)



Ψηφιοποίηση που θα οδηγήσει σε 'κίτρινη' σήμανση, μιας και τα αγροτεμάχια 'πατάνε' σε διαφορετικού τύπου καλλιέργειες.



ΟΡΓΑΝΙΣΜΟΣ ΠΛΗΡΩΜΩΝ ΚΑΙ ΕΛΕΓΧΟΥ
ΚΟΙΝΟΤΙΚΩΝ ΕΝΙΣΧΥΣΕΩΝ ΠΡΟΣΑΝΑΤΟΛΙΣΜΟΥ ΚΑΙ ΕΓΓΥΗΣΕΩΝ
(Ο.Π.Ε.Κ.Ε.Π.Ε.)



Πρέπει να γίνει διαχωρισμός του αγροτεμαχίου αροτραίο/αροτραίο, μιας και έτσι θα έχουμε 'κίτρινη' σήμανση λόγω ετερογένειας.



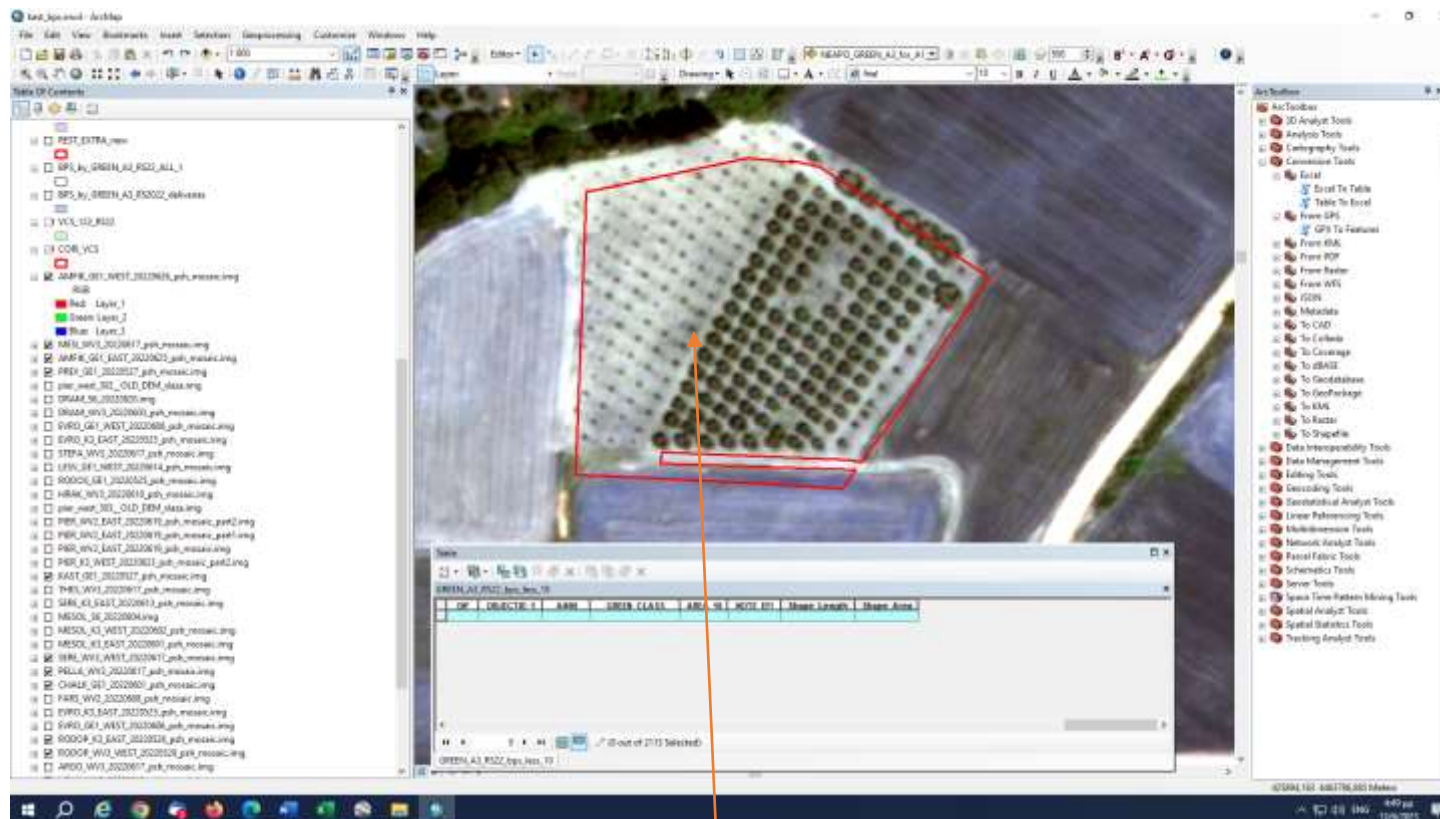
ΟΡΓΑΝΙΣΜΟΣ ΠΛΗΡΩΜΩΝ ΚΑΙ ΕΛΕΓΧΟΥ
ΚΟΙΝΟΤΙΚΩΝ ΕΝΙΣΧΥΣΕΩΝ ΠΡΟΣΑΝΑΤΟΛΙΣΜΟΥ ΚΑΙ ΕΓΓΥΗΣΕΩΝ
(Ο.Π.Ε.Κ.Ε.Π.Ε.)

COMPARSON	FAC ID	BEST	Shape_Length	Shape_Area	MEASURED_SRS	LAYER_CLASS	AREA_CLASS

Πρέπει να γίνει διαχωρισμός του αγροτεμαχίου αροτραίο/αροτραίο, μιας και έτσι θα έχουμε 'κίτρινη' σήμανση λόγω ετερογένειας.



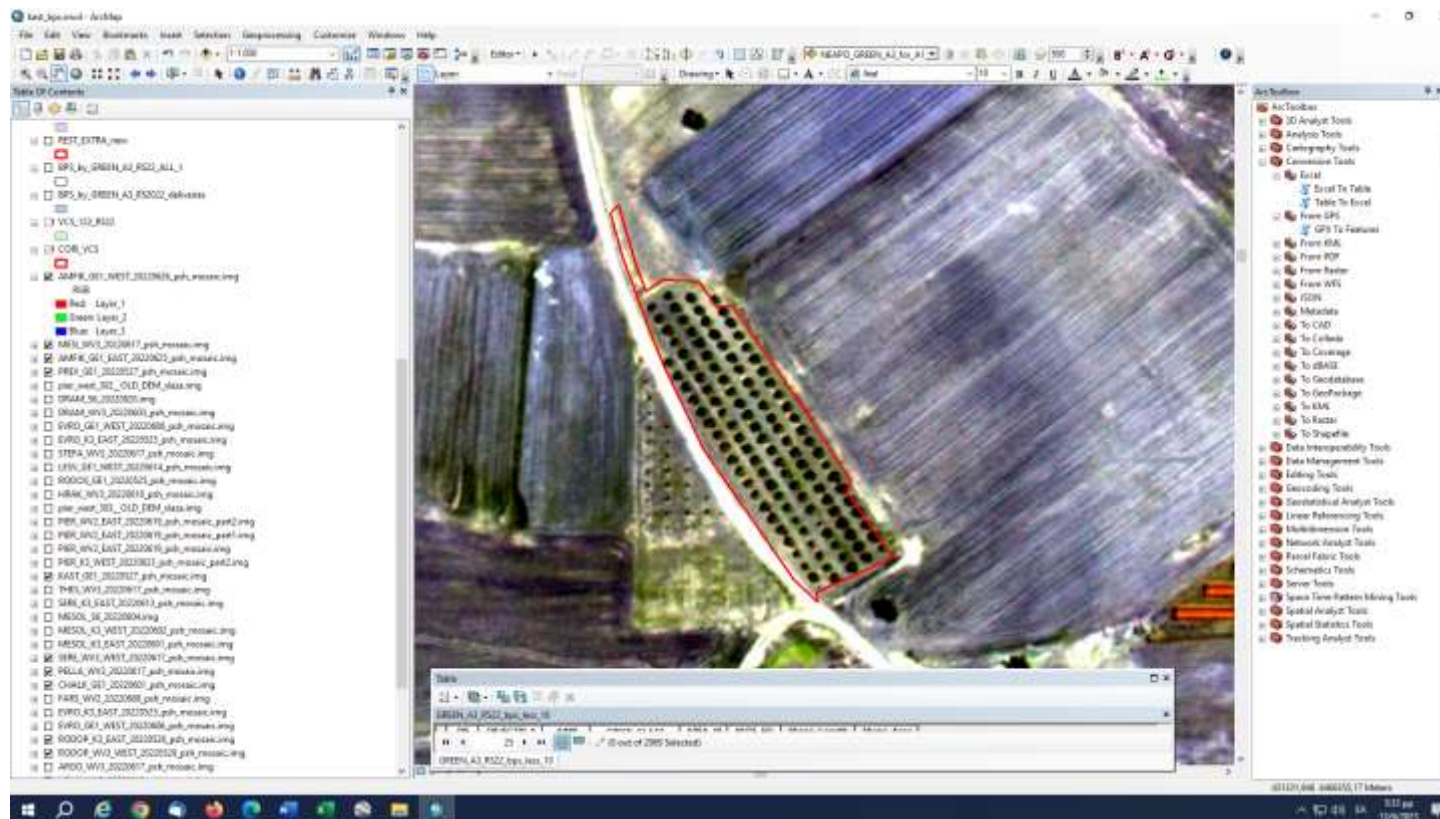
ΟΡΓΑΝΙΣΜΟΣ ΠΛΗΡΩΜΩΝ ΚΑΙ ΕΛΕΓΧΟΥ
ΚΟΙΝΟΤΙΚΩΝ ΕΝΙΣΧΥΣΕΩΝ ΠΡΟΣΑΝΑΤΟΛΙΣΜΟΥ ΚΑΙ ΕΓΓΥΗΣΕΩΝ
(Ο.Π.Ε.Κ.Ε.Π.Ε.)



Πρέπει να γίνει διαχωρισμός του αγροτεμαχίου μόνιμο/ μόνιμο, μιας και έτσι θα έχουμε 'κίτρινη' σήμανση λόγω ετερογένειας.



ΟΡΓΑΝΙΣΜΟΣ ΠΛΗΡΩΜΩΝ ΚΑΙ ΕΛΕΓΧΟΥ
ΚΟΙΝΟΤΙΚΩΝ ΕΝΙΣΧΥΣΕΩΝ ΠΡΟΣΑΝΑΤΟΛΙΣΜΟΥ ΚΑΙ ΕΓΓΥΗΣΕΩΝ
(Ο.Π.Ε.Κ.Ε.Π.Ε.)





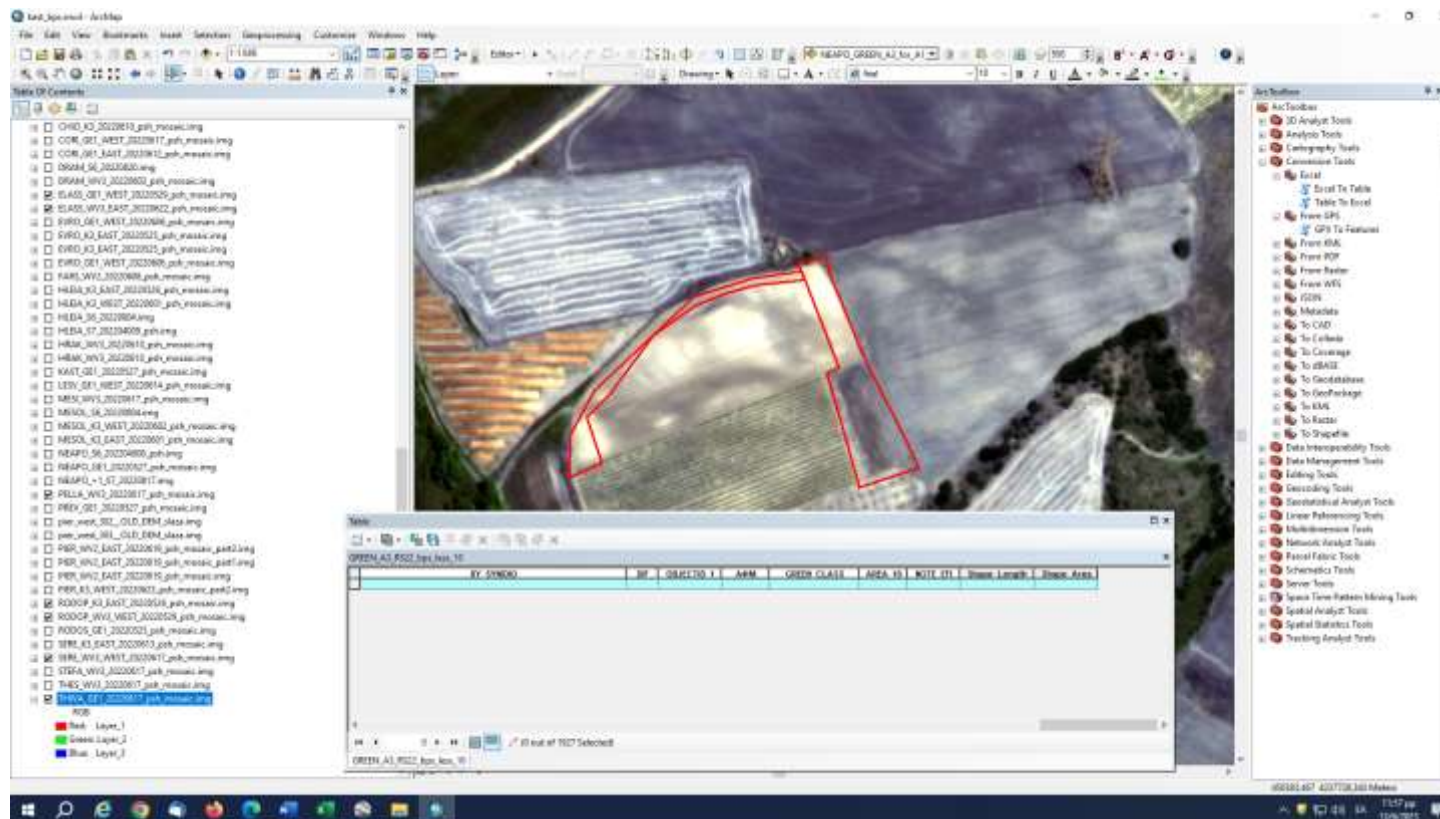
ΟΡΓΑΝΙΣΜΟΣ ΠΛΗΡΩΜΩΝ ΚΑΙ ΕΛΕΓΧΟΥ ΚΟΙΝΟΤΙΚΩΝ ΕΝΙΣΧΥΣΕΩΝ ΠΡΟΣΑΝΑΤΟΛΙΣΜΟΥ ΚΑΙ ΕΓΓΥΗΣΕΩΝ (Ο.Π.Ε.Κ.Ε.Π.Ε.)

OBJECTID	AREA	OWNER CLASS	AREA (m)	PERCENT	SHAPE_LENGTH	SHAPE_AREA
1	142714870418	Urban Land	1	0	22.52331	216.9622
2	142714870419	Urban Land	1	0	189.726	21285.226251
3	1522122198921	Urban Land	2	0	234.211121	2873.164984
4	3891148325362	Urban Land	3	0	245.841886	2974.026163
5	21581823297364	Urban Land	628	2396381	6428.70918	
6	3271122224472	Urban Land	2	0	224.29881	1453.486211
7	14736118388194	Urban Land	2	0	486.042277	11379.22382
8	1976107832388	Urban Land	0	0	371.071481	8621.127142

Πρέπει να γίνει διαχωρισμός του αγροτεμαχίου με βάση τις διακριτές καλλιέργειες.



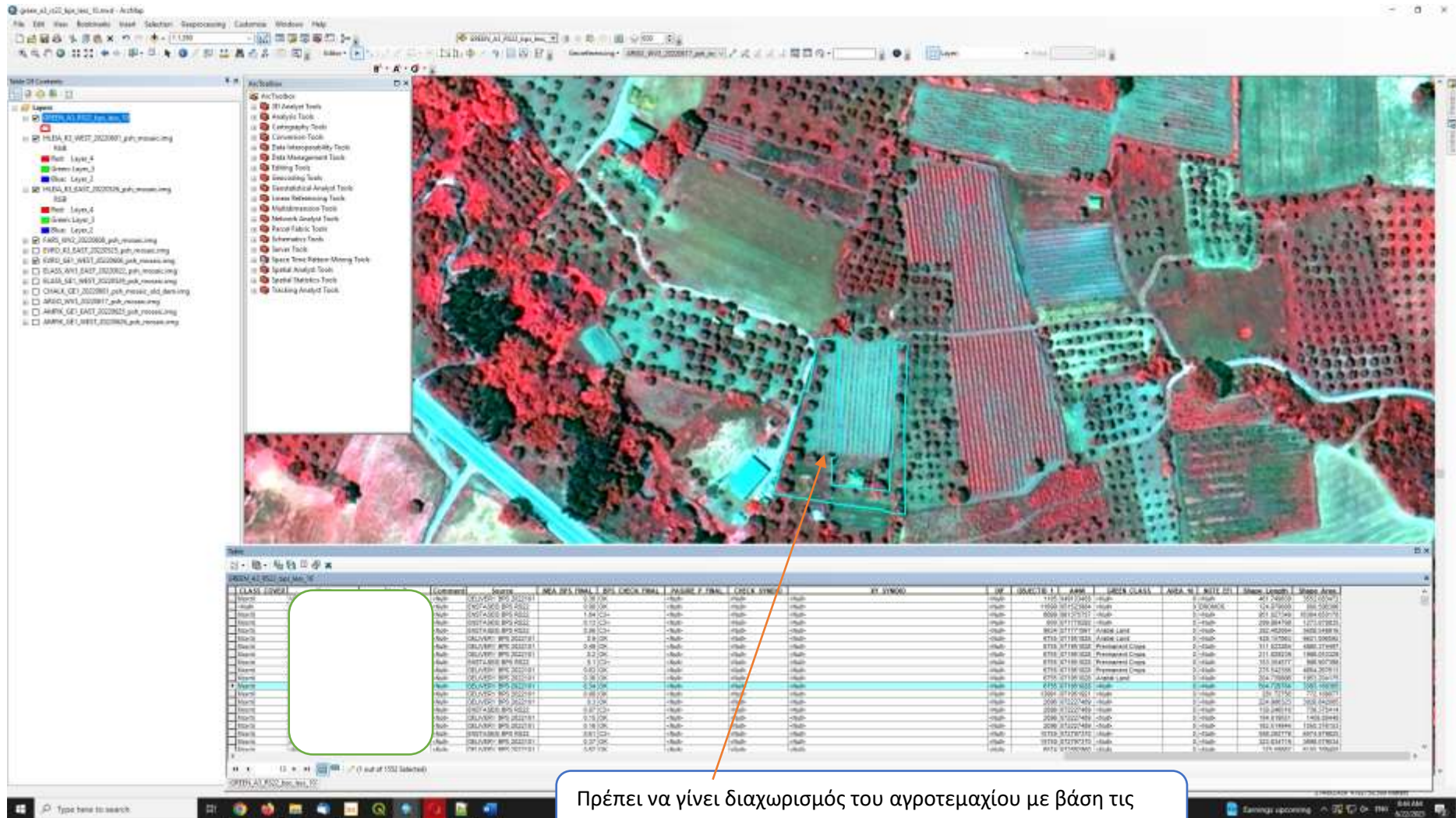
ΟΡΓΑΝΙΣΜΟΣ ΠΛΗΡΩΜΩΝ ΚΑΙ ΕΛΕΓΧΟΥ
ΚΟΙΝΟΤΙΚΩΝ ΕΝΙΣΧΥΣΕΩΝ ΠΡΟΣΑΝΑΤΟΛΙΣΜΟΥ ΚΑΙ ΕΓΓΥΗΣΕΩΝ
(Ο.Π.Ε.Κ.Ε.Π.Ε.)



Κακή ψηφιοποίηση.



**ΟΡΓΑΝΙΣΜΟΣ ΠΛΗΡΩΜΩΝ ΚΑΙ ΕΛΕΓΧΟΥ
ΚΟΙΝΟΤΙΚΩΝ ΕΝΙΣΧΥΣΕΩΝ ΠΡΟΣΑΝΑΤΟΛΙΣΜΟΥ ΚΑΙ ΕΓΓΥΗΣΕΩΝ
(Ο.Π.Ε.Κ.Ε.Π.Ε.)**



Πρέπει να γίνει διαχωρισμός του αγροτεμαχίου με βάση τις διακριτές καλλιέργειες.



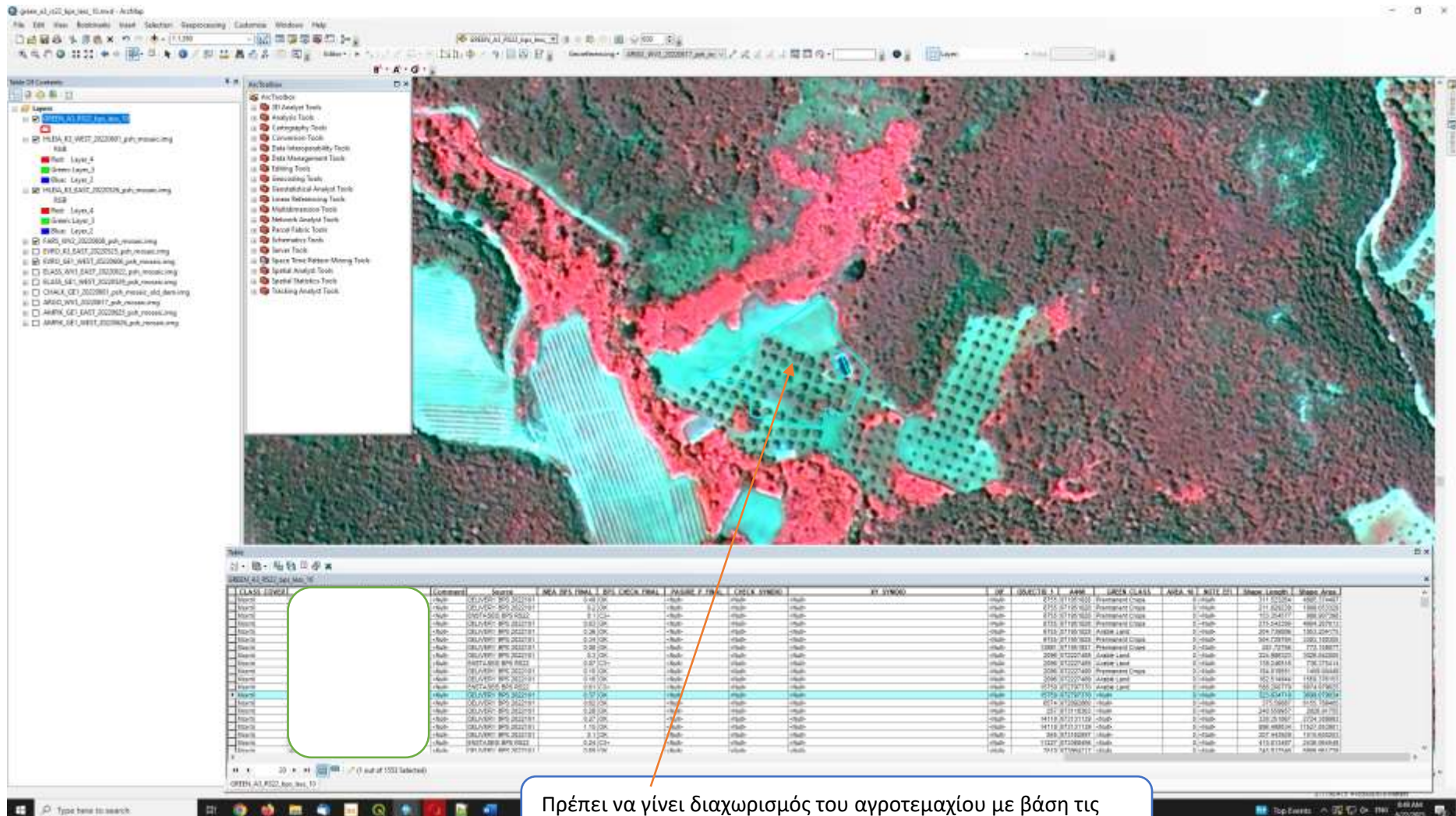
ΟΡΓΑΝΙΣΜΟΣ ΠΛΗΡΩΜΩΝ ΚΑΙ ΕΛΕΓΧΟΥ ΚΟΙΝΟΤΙΚΩΝ ΕΝΙΣΧΥΣΕΩΝ ΠΡΟΣΑΝΑΤΟΛΙΣΜΟΥ ΚΑΙ ΕΓΓΥΗΣΕΩΝ (Ο.Π.Ε.Κ.Ε.Π.Ε.)

The screenshot shows the ArcGIS interface with a map of agricultural land. A red polygon highlights a specific area. Below the map is a data table with the following columns: CLASS, GEOMET, Comment, Source, AREA, PER, FINAL, BPL, LINDX, FINAL, P, ARE, P, FINAL, CUSLX, SYMBO, PT, SYMBO, LW, QUANT, I, APP, UNDER CLASS, AREA, M, NOTE, D1, Shape_Length, Shape_Area. The table contains multiple rows of data, with some rows highlighted in blue.

Κακή ψηφιοποίηση.



ΟΡΓΑΝΙΣΜΟΣ ΠΛΗΡΩΜΩΝ ΚΑΙ ΕΛΕΓΧΟΥ ΚΟΙΝΟΤΙΚΩΝ ΕΝΙΣΧΥΣΕΩΝ ΠΡΟΣΑΝΑΤΟΛΙΣΜΟΥ ΚΑΙ ΕΓΓΥΗΣΕΩΝ (Ο.Π.Ε.Κ.Ε.Π.Ε.)





ΟΡΓΑΝΙΣΜΟΣ ΠΛΗΡΩΜΩΝ ΚΑΙ ΕΛΕΓΧΟΥ ΚΟΙΝΟΤΙΚΩΝ ΕΝΙΣΧΥΣΕΩΝ ΠΡΟΣΑΝΑΤΟΛΙΣΜΟΥ ΚΑΙ ΕΓΓΥΗΣΕΩΝ (Ο.Π.Ε.Κ.Ε.Π.Ε.)

Κακή ψηφιοποίηση.



ΟΡΓΑΝΙΣΜΟΣ ΠΛΗΡΩΜΩΝ ΚΑΙ ΕΛΕΓΧΟΥ ΚΟΙΝΟΤΙΚΩΝ ΕΝΙΣΧΥΣΕΩΝ ΠΡΟΣΑΝΑΤΟΛΙΣΜΟΥ ΚΑΙ ΕΓΓΥΗΣΕΩΝ (Ο.Π.Ε.Κ.Ε.Π.Ε.)

Κακή ψηφιοποίηση.

CLASS	OBJECT ID	AREA	PERIMETER	SYMBOL	SYMBOL	AREA	PERIMETER	SYMBOL	SYMBOL	AREA	PERIMETER	SYMBOL	SYMBOL
ΜΑΡΜΑ	1	0.14	0.14			0.14	0.14			0.14	0.14		
ΜΑΡΜΑ	2	0.14	0.14			0.14	0.14			0.14	0.14		
ΜΑΡΜΑ	3	0.14	0.14			0.14	0.14			0.14	0.14		
ΜΑΡΜΑ	4	0.14	0.14			0.14	0.14			0.14	0.14		
ΜΑΡΜΑ	5	0.14	0.14			0.14	0.14			0.14	0.14		
ΜΑΡΜΑ	6	0.14	0.14			0.14	0.14			0.14	0.14		
ΜΑΡΜΑ	7	0.14	0.14			0.14	0.14			0.14	0.14		
ΜΑΡΜΑ	8	0.14	0.14			0.14	0.14			0.14	0.14		
ΜΑΡΜΑ	9	0.14	0.14			0.14	0.14			0.14	0.14		
ΜΑΡΜΑ	10	0.14	0.14			0.14	0.14			0.14	0.14		
ΜΑΡΜΑ	11	0.14	0.14			0.14	0.14			0.14	0.14		
ΜΑΡΜΑ	12	0.14	0.14			0.14	0.14			0.14	0.14		
ΜΑΡΜΑ	13	0.14	0.14			0.14	0.14			0.14	0.14		
ΜΑΡΜΑ	14	0.14	0.14			0.14	0.14			0.14	0.14		
ΜΑΡΜΑ	15	0.14	0.14			0.14	0.14			0.14	0.14		
ΜΑΡΜΑ	16	0.14	0.14			0.14	0.14			0.14	0.14		
ΜΑΡΜΑ	17	0.14	0.14			0.14	0.14			0.14	0.14		
ΜΑΡΜΑ	18	0.14	0.14			0.14	0.14			0.14	0.14		
ΜΑΡΜΑ	19	0.14	0.14			0.14	0.14			0.14	0.14		
ΜΑΡΜΑ	20	0.14	0.14			0.14	0.14			0.14	0.14		
ΜΑΡΜΑ	21	0.14	0.14			0.14	0.14			0.14	0.14		
ΜΑΡΜΑ	22	0.14	0.14			0.14	0.14			0.14	0.14		
ΜΑΡΜΑ	23	0.14	0.14			0.14	0.14			0.14	0.14		
ΜΑΡΜΑ	24	0.14	0.14			0.14	0.14			0.14	0.14		
ΜΑΡΜΑ	25	0.14	0.14			0.14	0.14			0.14	0.14		
ΜΑΡΜΑ	26	0.14	0.14			0.14	0.14			0.14	0.14		
ΜΑΡΜΑ	27	0.14	0.14			0.14	0.14			0.14	0.14		
ΜΑΡΜΑ	28	0.14	0.14			0.14	0.14			0.14	0.14		
ΜΑΡΜΑ	29	0.14	0.14			0.14	0.14			0.14	0.14		
ΜΑΡΜΑ	30	0.14	0.14			0.14	0.14			0.14	0.14		
ΜΑΡΜΑ	31	0.14	0.14			0.14	0.14			0.14	0.14		
ΜΑΡΜΑ	32	0.14	0.14			0.14	0.14			0.14	0.14		
ΜΑΡΜΑ	33	0.14	0.14			0.14	0.14			0.14	0.14		
ΜΑΡΜΑ	34	0.14	0.14			0.14	0.14			0.14	0.14		
ΜΑΡΜΑ	35	0.14	0.14			0.14	0.14			0.14	0.14		
ΜΑΡΜΑ	36	0.14	0.14			0.14	0.14			0.14	0.14		
ΜΑΡΜΑ	37	0.14	0.14			0.14	0.14			0.14	0.14		
ΜΑΡΜΑ	38	0.14	0.14			0.14	0.14			0.14	0.14		
ΜΑΡΜΑ	39	0.14	0.14			0.14	0.14			0.14	0.14		
ΜΑΡΜΑ	40	0.14	0.14			0.14	0.14			0.14	0.14		

